

# Kerio Connect

POUR LA MESSAGERIE ET LE TRAVAIL COLLABORATIF

## 5 produits en 1

<b>Collaboration multi-plateforme améliorée</b>	Gestion des emails, contacts partagés et planification des rendez-vous avec Outlook, Entourage, iCal, webmail et smartphones.
<b>Synchronisation sans fil vers les mobiles</b>	Synchronisation sans fil avec tous les smartphones. Supprimer les données sensibles dans le cas où vous perdez vos appareils.
<b>Sécurité robuste des emails</b>	Arrêt des emails non sollicités grâce à plus de 14 antispams et la double protection antivirus.
<b>Archivage des emails</b>	Maintien de la mise en conformité et limitation de la responsabilité des utilisateurs.
<b>Sauvegarde automatisée</b>	Restauration et sauvegarde des données afin que le serveur soit pleinement opérationnel.



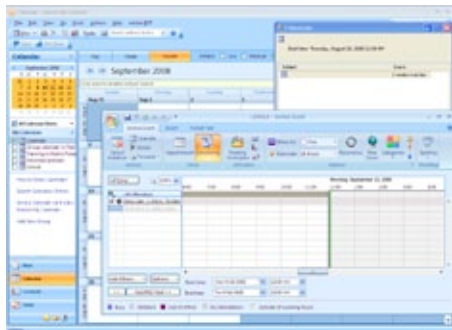
## COLLABORATION MULTI-PLATEFORME

**Email, Calendrier et contacts – en tout lieu et à tout moment**

### Compatibilité Windows

Gérer les emails et calendriers avec l'application calendrier et mail de Microsoft Outlook ou Windows Vista.

### Kerio WebMail



- Accéder à toutes les fonctionnalités du groupware avec Internet Explorer, Safari, et Firefox.
- Utiliser Kerio WebMail comme un groupware complet et une alternative aux applications de bureau.

### Compatibilité Mac

- Kerio Connect est la seule alternative à Exchange avec un support complet et natif du groupware de Microsoft Entourage.
- Synchronisation directe avec Apple iCal à

travers CalDAV et CardDAV.

- Gestion des contacts personnels et publics avec Apple Address Book par l'intermédiaire de CardDAV

### Annuaire commun

Accéder facilement et consulter les coordonnées des nombreux clients de chacun dans l'annuaire groupware de la Société.



## SYNCHRONISATION SANS FIL VERS LES MOBILES

### Augmentation de la productivité

- Push mail, calendriers, contacts et tâches vers les mobiles des salariés en déplacement. Répondez aux emails et aux invitations de rendez-vous lors des déplacements.
- Synchronisation sans fil avec Apple iPhone, Windows Mobile, Treo Palm, BlackBerry. Les mobiles qui utilisent Symbian peuvent se synchroniser par le client "Mail for Exchange" ou "DataViz's RoadSync client".
- Dans le cas de perte ou de vol de votre téléphone portable, supprimer emails, calendrier et contacts à distance avec Kerio Smart Wipe.



## Témoignages

« Nos clients ont besoin de réponses presque immédiatement à tout changement que se soit l'échéance de leurs projets ou simples révisions ... Kerio Connect nous permet d'être dans la synchronisation constante. »

—Michael Borosky,  
Directeur créateur  
Eleven

« Maintenant, iCal Mail est le carnet d'adresses de Snow Leopard, qui sont reliés à Kerio Connect avec le tout nouveau serveur CardDAV. Mes clients sont impressionnés d'avoir la possibilité de synchroniser en temps réel Kerio et tous leurs logiciels préférés. »

—Brandon Carter Meixel  
Ingénieur de mission,  
Rocket Science Consulting

« La bonne nouvelle au sujet de Kerio Connect est qu'avec tous ses protocoles, on peut traiter les emails, utiliser le calendrier et les ressources Workgroups pour votre entreprise, quelque soit la plateforme, le dispositif ou les besoins des utilisateurs. »

—Kevin Anderson,  
Président et Directeur Général,  
Computer Stores Northwest Inc

## Accès à partir du bureau, Internet, ou mobile

	Email	Contacts	Calendriers	Tâches	Notes	Dossiers partagés / publics
Outlook	Y	Y	Y	Y	Y	Y
Entourage	Y	Y	Y	—	—	Y
Kerio WebMail	Y	Y	Y	Y	Y	Y
Smartphone	Y	Y	Y	Y	—	—



## SÉCURITÉ ROBUSTE DES EMAILS

**Bloque les emails non sollicités avec la puissance d'un appareil de sécurisation des emails.**

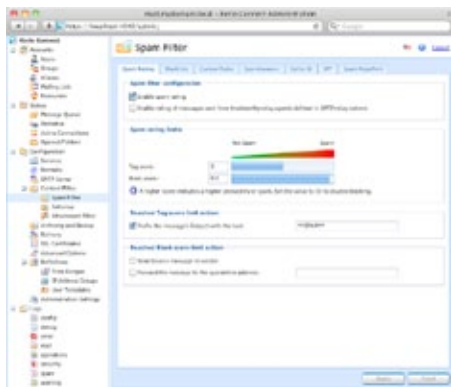
### Protection Antispam

Bloque jusqu'à 98% de spams avec plus de 14 solutions antispams

- protection contre les attaques d'annuaires.
- Anti-phishing / anti-spoofing.
- Intégration en temps réel avec le serveur qui gèrent les spammeurs (liste noire).
- Liste blanche et liste noire personnalisées.
- SpamAssassin (Bayes, Heuristique, et SURBL).
- Restriction de l'accès SMTP et bien plus encore...

### Conserve les ressources du serveur

- Bloque jusqu'à 80% de spams avant qu'ils n'atteignent le serveur. Ceci réduit la quantité d'emails qui a besoin d'être filtrée ou stockée sur le disque.



### Protection antivirus

- Filtre les virus, vers, troies et spyware entrants, sortants et les relais mails non sécurisés.
- Simplifie le déploiement avec McAfee intégré.
- Plugin prêt à l'emploi pour d'autres antivirus (ClamAV, AVG, NOD32, Sophos, et VisNetic).
- Combiner McAfee avec un second anti-virus pour doubler la protection.

## ARCHIVAGE DES EMAILS



**Archivage a des fins légales et de conformité ou pour une meilleure gestion de la messagerie**

- Archiver localement les emails, entrants, sortants et les relais mails non sécurisés.
- Visualiser, rechercher et trier les archives à des fins légales ou pour des audits.



## SAUVEGARDE AUTOMATISÉE

### Restauration et sauvegarde facile

- Planification d'une sauvegarde totale ou partielle sans avoir à être présent durant le processus.
- Sauvegarde des données sans avoir à arrêter le serveur de messagerie.
- Restauration des données des utilisateurs et configuration d'un serveur à un autre.
- Recupération d'emails supprimés d'un utilisateur en quelques clics.

## ADMINISTRATION FACILE

### Domaine distribué

- Gérer un seul domaine d'email à travers des multiples serveurs dans des sites différents.

### Il suffit de l'installer et de le laisser fonctionner

- Idéal pour les entreprises avec peu ou pas de service informatique.
- Installation de tous les composants avec un seul installateur.
- Installation en quelques minutes.
- Administration de tous les composants par une interface fortement intuitive. Paramètres facilement trouvable.
- Administration complète par le Web
- Administration à distance par des modes sécurisés
- Complément autonome – aucune dépendance à d'autres services tels que SMTP, POP, IMAP, LDAP et HTTP.
- L'installation des options Virtual Appliance pour une restauration et un déploiement plus rapides.

## A PROPOS DE KERIO

Innovateur en matière de sécurité Internet depuis 1997, Kerio Technologies, Inc. propose des solutions logicielles de messagerie et de gestion d'accès simples, stables et sûres.

Le siège social est situé à San Jose, en Californie, et les filiales sont à New York, Grande Bretagne, Allemagne, République Tchèque, Russie. Kerio est membre de CalConnect, et le premier membre d'Apple Developer Connection et Microsoft Gold Partner.

## Configuration serveur requise

### Windows

1Ghz  
512 MB RAM  
Windows 2000/XP/2003/Vista/2008/7

### Linux

1 GHz  
512 MB RAM  
Red Hat Enterprise Linux 4/5  
CentOS 5.2  
SUSE/openSUSE 10/11  
10/10.1/10.2  
Debian 4.0  
Ubuntu 8.04 LTS

### Mac OS X

PowerPC G4 ou G5  
Intel Core  
512 MB RAM  
Mac OS X 10.4/10.5/10.6

### Matériel virtuel

VMware Server  
VMware Player  
VMWare ESX

## Configuration client requise

### Windows

Outlook 2000/XP/2003/2007  
Windows Mail (Vista)  
Calendrier Windows (Vista)

### Mac OS X

Entourage 2004/ 2008  
Apple Mail  
Apple iCal  
Carnet d'adresses Apple

### Navigateur Internet

Internet Explorer 6/7/8  
Firefox 2/3  
Safari 3/4

## Certifications



© 2010 Kerio Technologies, Inc. Tous droits réservés. Les noms et produits mentionnés dans ce document sont des marques déposées par les propriétaires. Publié le 02/2010